

エルブだより 194

2026年 5月号
お客様コールセンター
0120-268-525

「ノーファンデーションスタイル」の提唱から始まった50年 エルブジュール化粧品が叶える、ありのままの素肌

株式会社エルブ創業者 吉村衣代が植物化粧品の一販売員として起業してから早50年。酷い肌トラブルを厚塗りのファンデーションで隠し続けた経験と、植物のスキンケアでそれを克服し美しい素肌を手に入れた喜びから、「ありのままの素肌が美しく、ファンデーションは必要ない」という信念のもと、50年前の当時としては常識外だった「ノーファンデーションスタイル」を提唱し、貫き続けました。

エルブジュール化粧品は、創業者 吉村衣代のそんな想いを受け継ぎながら、ご愛用頂くすべての皆様が、輝く素肌で、心地よい毎日を過ごせることを願っています。

エルブジュール化粧品は、100%植物主原料。

化学的に合成された成分を使わず、
植物の力で肌を本来の美しさへと導くスキンケアです。

ファンデーションで隠すのではなく、
ありのままの素肌で、前向きに人生を歩んで欲しい。

だからこそ、エルブジュール化粧品は
「ノーファンデーション」を提唱しています。



エルブジュール植物成分事典

アボカド油

「世界一栄養価の高い果物」として知られるアボカド。「森のバター」とも呼ばれている通り、脂肪分が20%も含まれています。また、体脂肪を燃焼させてエネルギーを得るために必要なカリウムや、過酸化脂質の生成を抑制するビタミンEも多く含む他、オレイン酸やレシチン、ビタミンA、ビタミンCなど、様々な栄養素を豊富に有しています。アボカドの果肉から採取されるアボカド油は肌への浸透性が高く、肌を柔らかくする効果があることから、スキンケアにも広く役立てられています。

お肌への効果
・保湿効果



アロマ
エッセンス
クリーム
トリートメント
マスク

100%植物主原料だから叶う 健やかで美しい肌

エルブジュール化粧品なら、毎日のお手入れが「紫外線対策」になる！

日差しが強くなり、紫外線によるダメージが気になる季節になりました。様々な肌トラブルを引き起こす紫外線ダメージですが、エルブジュール化粧品なら、毎日のお手入れが紫外線対策になります。毎日のお手入れを続けることで、日差しにも負けない元気な肌に。これからますます紫外線量が多くなるこの季節、ぜひエルブのお手入れで、イキイキと輝く肌で過ごしましょう。

毎日のお手入れで、紫外線ダメージを受けにくい健やかな肌に！

ベーシックケア

リフレッシュ クレンジング クリーム



やさしく汚れを落とし
清潔に整えることで、
紫外線に負けない
肌へと導きます。



肌に栄養と潤いを与えながら汚れを落とし、エルブのクレンジング。朝は1回、夜は2回のクレンジングで、毎日汚れをリセットしましょう。肌を清潔な状態に整えるだけでなく、美肌効果も高いエルブのクレンジングだからこそ、紫外線に負けない肌に！

モイスター ローション



角質層を
潤いで満たし、
紫外線から
肌を守ります。

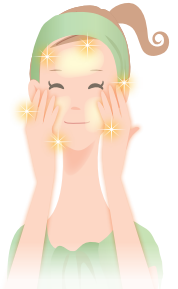


植物水が肌にぐんぐんと浸透する、エルブのローション。肌にみずみずしさとハリを与えることはもちろん、角質層が潤いで満たされることでバリア機能がアップするため、紫外線のダメージから肌を守ります。

アロマ エッセンス クリーム



紫外線から肌を守る
植物成分が豊富に
含まれているので、
たっぷり使えば日中の
お出掛けも安心です。



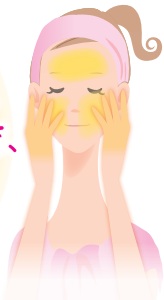
エルブジュール化粧品の中で最も多い、13種類の植物成分が含まれるクリーム。紫外線から肌を守る効果が高い植物成分も豊富に含まれ、栄養・保湿・保護と、肌を守る力に優れています。さくらんぼ大の量を使うことで、肌を紫外線から守ります。

スペシャルケア

ピュア リッチ オイル



美容効果抜群の
ビタミンEがたっぷり。
肌を元気にすることで、
日焼けしにくい肌に。



5種類の植物油だけで作られた、100%ピュアなエルブのオイル。ぎゅっと詰まった植物の力、特にビタミンEの働きで、肌に元気を与えます。毎日のお手入れに取り入れることで肌のエネルギーを高め、日焼けしにくく、紫外線のダメージを受けにくい肌になります。

トリートメント マスク



抗酸化作用で、
日焼けしにくく、
ダメージを
残さない肌に。
美容効果も抜群です。



美白とダメージ修復の作用に優れ、驚くほどの美容効果を発揮するマスク。肌にのせている間に植物の美容成分が肌に浸透し、毎日のお手入れに取り入れることで、肌がぐんと若返ります。日焼けしてしまった日のダメージも、マスクのパックでリセット！



エルブ公式LINEでも きれいな情報発信中！ ぜひ友だち登録してください。